

# 「みんなの家」

マトメ：工房長（志村）

参加人数：9名

## 趣旨

「住まい」について考えたことを繋ぎ合わせ、1つの住まい像を作ってみる。

## 手順01

「住まい」について考えたことを発表し合い、お互いに理解を深める。

## 手順02

スケッチ担当者を2人立て、2グループに分かれて考えをまとめる。

## 手順03

スケッチを完成させて、発表し合う。





話し合う



描く

好きな絵 音楽  
楽しめよう  
壁に文を貼るなど  
破損がでる(絵とか)

呼吸 ~~がある~~  
する  
家

掃除が  
しやすい!  
(マナー水)  
コレ、セッタイ

ホーチロ  
ロッキングチェア  
ハンモック  
も。

収納は  
たいせつ

ワンルームは  
いやだ!!  
(おだるんやど  
かつおだるんや)

ひとりで泣ける場  
「なみだ」  
涙を見せられる場

太陽の光と  
風の入る空間  
であること。

静けさを味わえ  
る環境である  
こと。

いごころよく  
座れる場が  
あること。

花物が  
入ってこなり

ものが  
おける

・緑の園/くさやなど  
運/買集め家として  
許容できる

安心 安全  
な場である  
こと。

みんなが座れる  
大きなテーブル  
があるリビング

① 大きな机の女子  
リビング 夜場  
② 英有本棚  
③ キッチン  
④ 玄関  
⑤ ショールーム  
浴室

「カステナツ」と  
叫ぶと表の人に  
きこえて、夫夫争  
けんかは表の人の  
コニシなり

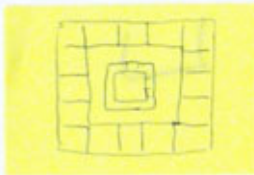
よく眠れる  
・ふんがほせる  
・シーツがほせる  
・くさか

縁側と  
柿の木  
さくらの木  
ホオの木  
ゆが  
シンチウケ  
クチナン

日当たりよく  
風通しのいい  
てがい窓

雨と風と地面が  
湿気から身体を  
守る

ワンルームが  
天窓  
二重窓



みどり

みんなの考え

人との  
関わりが  
あること

散歩して  
楽しいこと

人を招き  
やすくなる

内と外の境界線  
なくする  
(丸い窓枠)  
玄関 (丸い)  
お隣の敷地

書斎  
(男の子の家)

CS or  
BS  
※使

コンクリ  
打ち放し

図書館に  
近いこと  
(おもしろい)

どこに  
住むのか?

植物  
景  
コナ  
茶室  
中央大木

屋根

柵  
オートロック

心臓

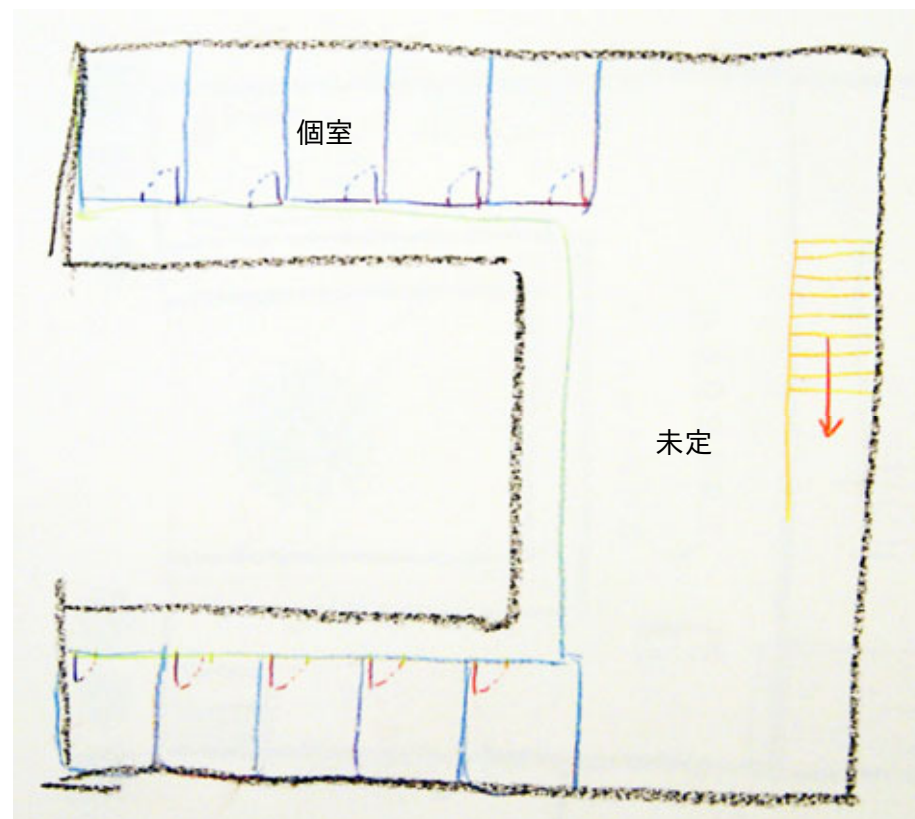
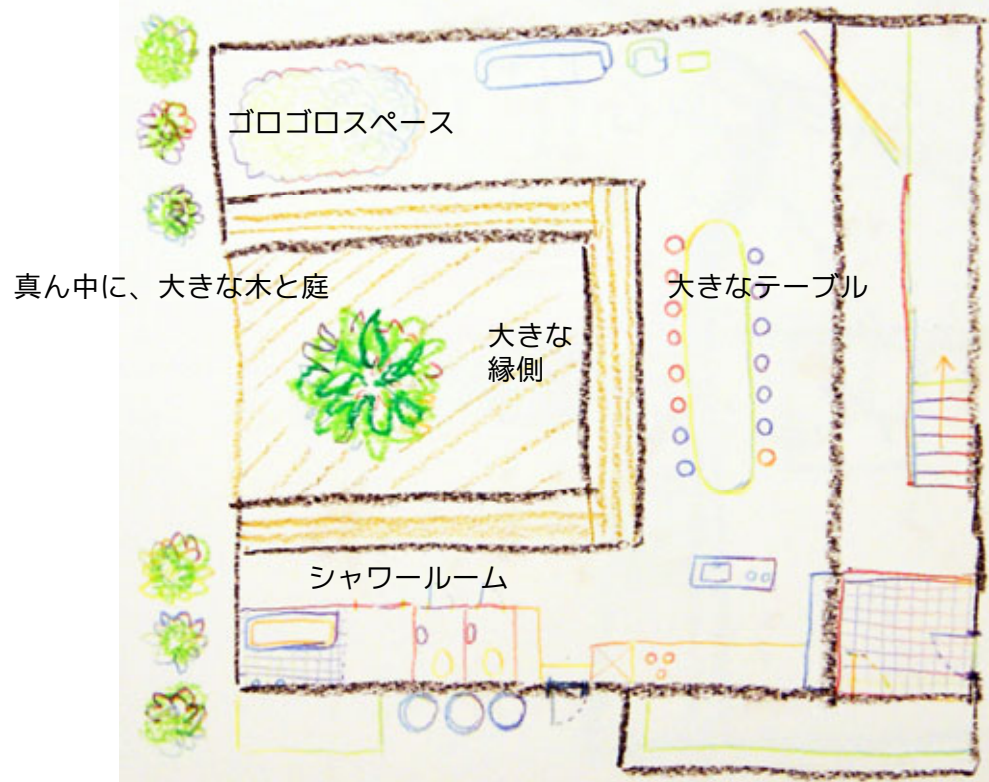
安全地帯

地震に  
強い土地

# みんなの家 A

コの字ハウス

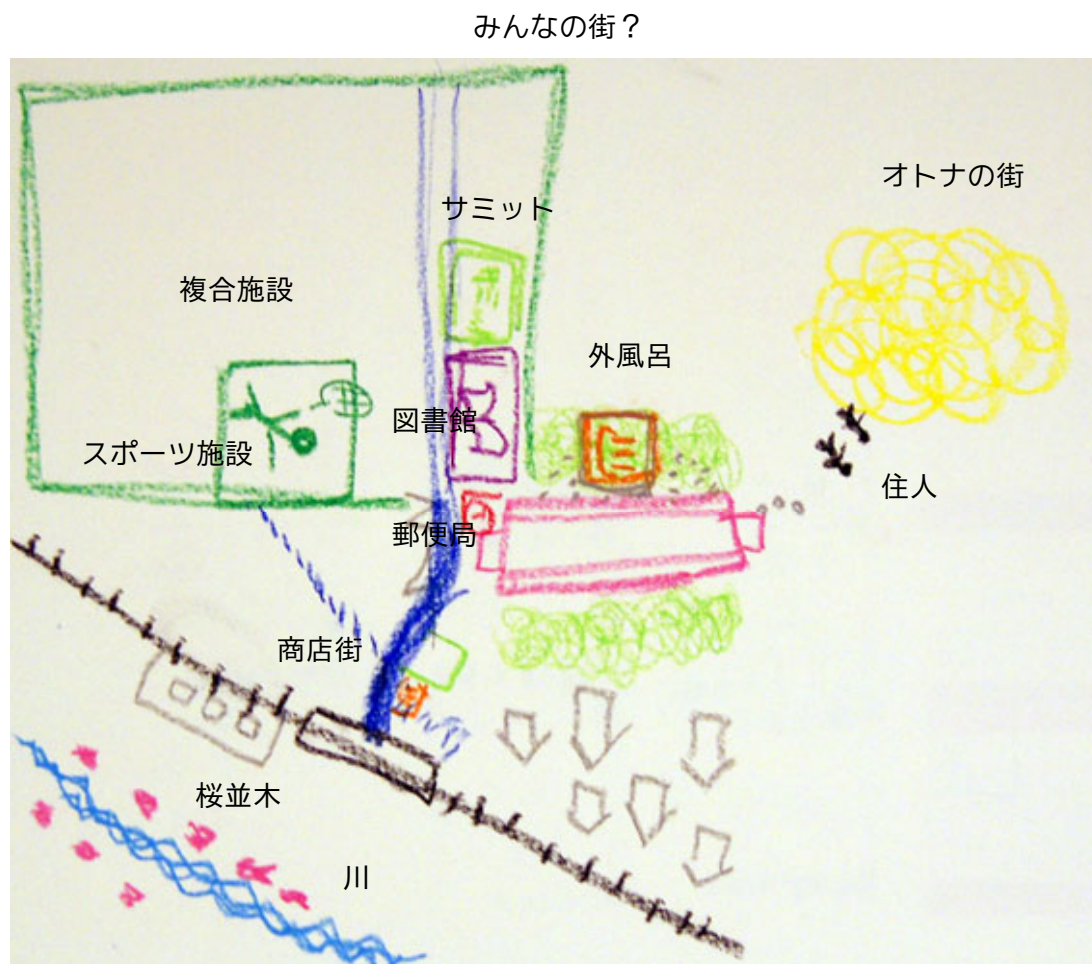
1F



# みんなの家 B



ロング縁側



みなさま、楽しい時間をありがとうございました。

工房長 志村



さ ろ ん エ 房